



LAND BRANDENBURG

Landesamt für Umwelt, Gesundheit und Verbraucherschutz  
Tramper Chaussee 2 | 16225 Eberswalde

Landesamt für Umwelt,  
Gesundheit und  
Verbraucherschutz

Abteilung Großschutzgebiete,  
Regionalentwicklung



Biosphärenreservat  
Schorfheide-Chorin



Bearb.: Herr Graumann  
Gesch.-Z.: Beteiligung\_8  
Hausruf: 03331 3654-21  
Fax: 03331 3654-10  
Internet: [www.lugv.brandenburg.de](http://www.lugv.brandenburg.de)  
Uwe.Graumann@lugv.brandenburg.de

Adressen nach Verteiler

Angermünde, den 18.06.2014

**Informations- und Abstimmungstermin zu den Entwürfen der Natura-2000-  
Managementpläne für folgendes FFH-Gebiet:**

FFH-Gebiet Nr. 232 „Buckowseerinne“, EU-Nr. DE 3148-302

Sehr geehrte Damen und Herren,

seit 2009 wird für das Biosphärenreservat die Pflege- und Entwicklungsplanung (PEP) sowie darin eingebettet die Managementplanung für die europäischen FFH-Gebiete bearbeitet, die bis Ende 2014 abgeschlossen sein soll. Nunmehr liegen für die oben genannten Gebiete die ersten Entwürfe der Managementplanung vor (Lage des FFH-Gebiets im Biosphärenreservat siehe Anlage).

Die Entwürfe möchten wir gemeinsam mit Ihnen und der bearbeitenden Planungsgemeinschaft (Büros *entera*, *Öko-Log und laG*) besprechen und zu folgendem Abstimmungstermin einladen:

**Datum:** 02. Juli 2014  
**Uhrzeit:** 10:00 Uhr bis 12:30 Uhr  
**Ort:** Hauptinformationszentrum Blumberger Mühle,  
Blumberger Mühle 2, 16278 Angermünde  
(Anfahrtsskizze siehe unten)

Hauptsitz der Abteilung:

Tramper Chaussee 2

16225 Eberswalde

Tel.: 03334 66-2723

Fax: 03334 66-2650

Besucheranschrift:

Hoher Steinweg 5-6

16278 Angermünde

Tel.: 03331 3654-0

Fax: 03331 3654-10

Die Texte und Pläne zu den Entwürfen können vorab auf folgender Internetseite eingesehen werden: [www.planung-brsc.org](http://www.planung-brsc.org)

Sie finden die Texte und Pläne in dem Verzeichnis „Beteiligung“ unter dem jeweiligen Termin.

Ich mache darauf aufmerksam, dass die Planung zu Beginn des Termins von den bearbeitenden Büros in Kurzform vorgestellt wird.

Ihre Anmerkungen und Anregungen sind herzlich willkommen. Um Ihre Stellungnahme wird bis **zum 14.07.2014** gebeten, die per E-Mail ([br-schorfheide-chorin@LUGV.Brandenburg.de](mailto:br-schorfheide-chorin@LUGV.Brandenburg.de)) oder per Post an die Verwaltung des Biosphärenreservats gesendet werden kann.

Um eine reibungslose Organisation der Veranstaltung zu gewährleisten, bitten wir Sie ferner, uns Ihre Teilnahme unter folgender Telefonnummer mitzuteilen: 03331/3654-32. Vielen Dank!

Mit freundlichen Grüßen

Im Auftrag

Dr. Flade

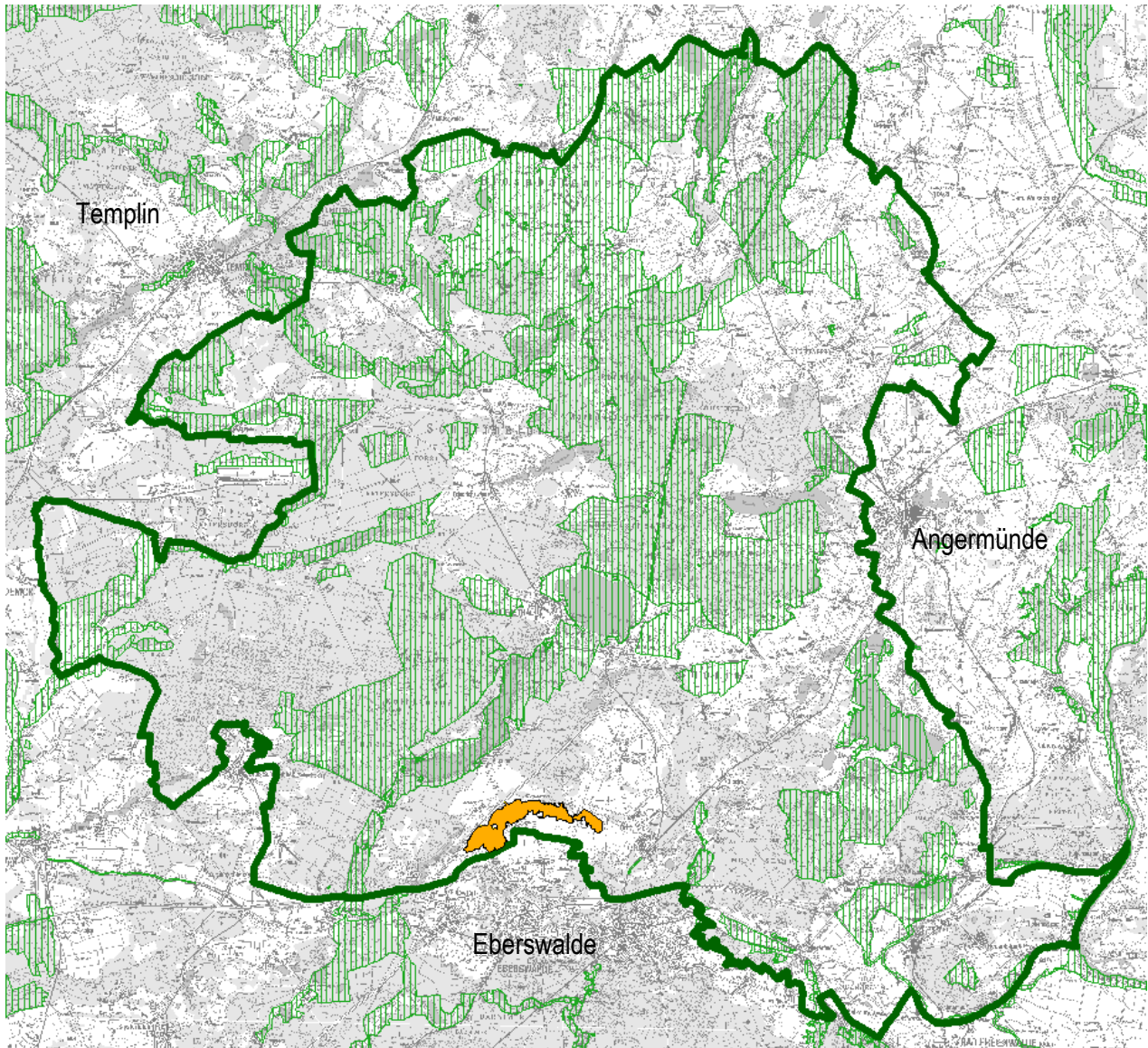
Anlage: Übersichtskarte Lage der FFH-Gebiete



Anfahrtsskizze Blumberger Mühle

Quelle: <http://www.blumberger-muehle.de/>

## Anlage

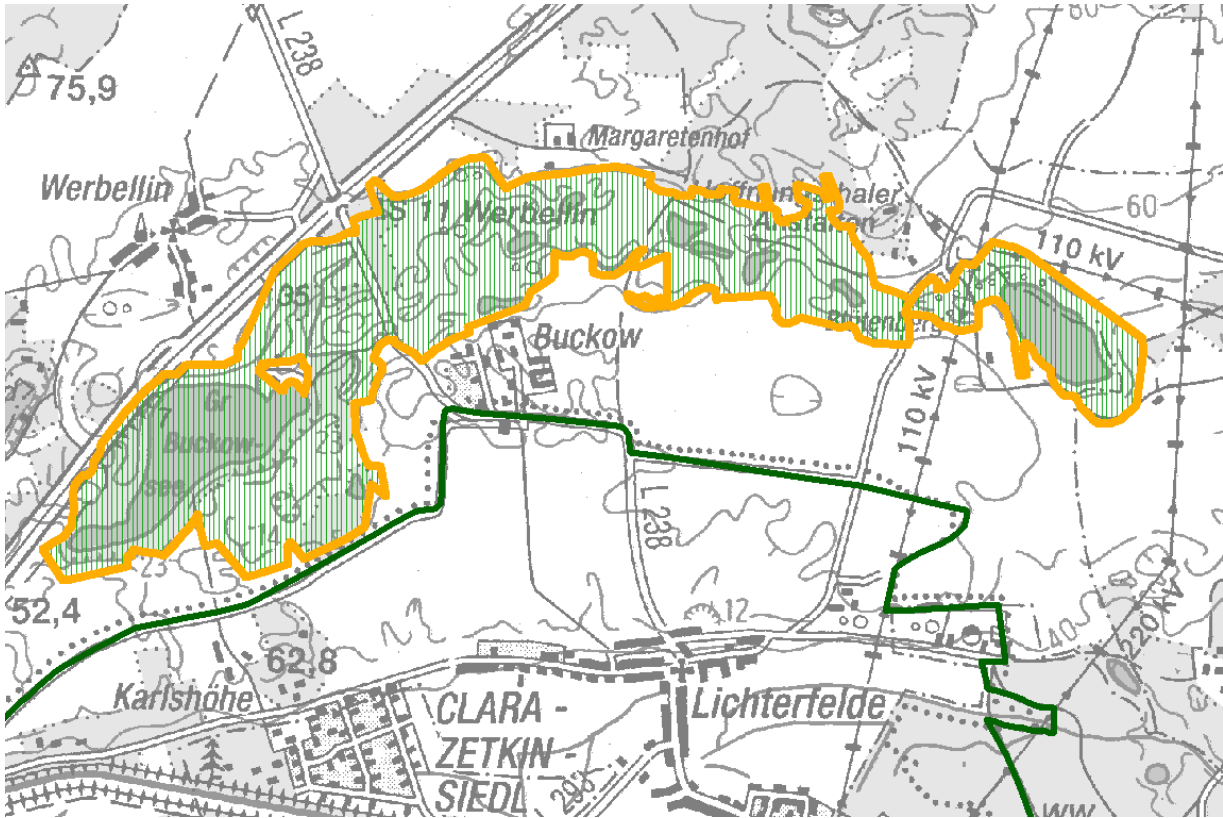


### Übersichtskarte

Legende:

Grenze Biosphärenreservat (grüne Linie), FFH-Gebiete (grüne Schraffur), FFH-Gebiete mit zur Diskussion stehenden Managementplänen (orange Flächen).

Quelle: LUGV, GR3, Verwaltung BRSC 2014



**Detailkarte**

Legende:

Grenze Biosphärenreservat (grüne Linie), FFH-Gebiete (grüne Schraffur), FFH-Gebiete mit zur Diskussion stehendem Managementplan (orange Umrandung).

Quelle: LUGV, GR3, Verwaltung BRSC 2014